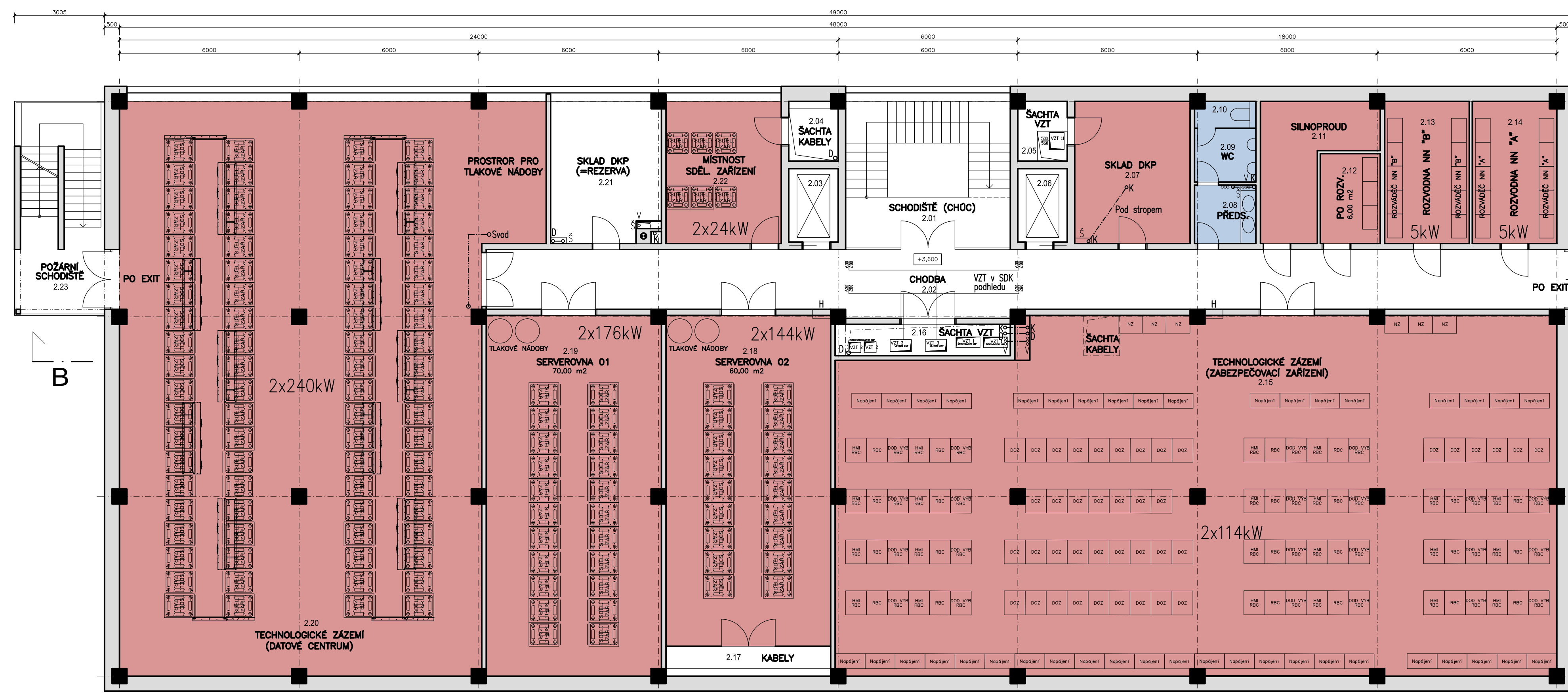


LEGENDA FUNKČNÍHO ČLENĚNÍ PLOCH

- ŠATNY ZAMĚSTANCŮ
- RÍDÍCI SÁLÝ
- ADMINISTRATIVA
- WC, UMÝVÁRNY
- TECHNOLOGIE, SKLADY, PROVOZNÍ ZÁZEMÍ BUDOVY
- RELAXAČNÍ PROSTORY PRO ZAMĚSTNANCE, NOCĚŽNÝ, JIDELNA

2.NP



SO 01 Nová budova CDP

Stávající budova CDP

LEGENDA MÍSTNOSTÍ - NOVÁ BUDOVA CDP

OZN.	NÁZEV MÍSTNOSTI	M2	PODLAHA	STĚNY	STROP	POZNÁMKA
2.01	HLAVNÍ SCHODIŠTĚ	9,3	LITE TERACO	OMITKA+MALBA	OMITKA+MALBA	KERAM. SKL. V. 100mm
2.02	CHODBA	115,4	LITE TERACO	OMITKA+MALBA	KAZETOVÝ PODHLED RASTR 600/600	KERAM. SKL. V. 100mm
2.03	VÝTAH	-	-	OMITKA	-	-
2.04	ŠACHTA - KABELY	-	-	OMITKA	-	-
2.05	ŠACHTA - ZOTR. VZT	-	-	OMITKA	-	-
2.06	VÝTAH	-	-	OMITKA	-	-
2.07	SKLAD DKP	18,3	ZATEŽOVÉ PVC	OMITKA+MALBA	OMITKA+MALBA	PVC SKL.
2.08	PŘEDSÍRKA WC	4,0	KERAM. DLAŽBA	KERAM. OBKLAD V. 200mm	KAZETOVÝ PODHLED RASTR 600/600	KERAM. SKL. V. 100mm
2.09	WC - PISOAR	3,7	KERAM. DLAŽBA	KERAM. OBKLAD V. 200mm	KAZETOVÝ PODHLED RASTR 600/600	KERAM. SKL. V. 100mm
2.10	WC	1,8	KERAM. DLAŽBA	KERAM. OBKLAD V. 200mm	KAZETOVÝ PODHLED RASTR 600/600	KERAM. SKL. V. 100mm
2.11	SILNOPROUD	12,4	ANTISTATICKÉ PVC	OMITKA+MALBA	OMITKA+MALBA	PVC SKL.
2.12	ROZVODNA PO	6,0	ANTISTATICKÉ PVC	OMITKA+MALBA	OMITKA+MALBA	PVC SKL.
2.13	ROZVODNA NN - B	13,4	ANTISTATICKÉ PVC	OMITKA+MALBA	OMITKA+MALBA	PVC SKL.
2.14	ROZVODNA NN - A	13,4	ANTISTATICKÉ PVC	OMITKA+MALBA	OMITKA+MALBA	PVC SKL.
2.15	TECHNOLOGICKÉ ZÁZEMÍ ZABEZPEČOVACÍ ZAŘÍZENÍ	281,3	ANTISTATICKÉ PVC	OMITKA+MALBA	OMITKA+MALBA	PVC SKL.
2.16	ŠACHTA - VZT	6,1	PODLAHOVÁ STĚRKA	OMITKA	-	-
2.17	ŠACHTA - KABELY	5,5	PODLAHOVÁ STĚRKA	OMITKA	-	-
2.18	SERVEROVNA 02	60,8	ANTISTATICKÉ PVC	OMITKA+MALBA	OMITKA+MALBA	PVC SKL.
2.19	SERVEROVNA 01	70,4	ANTISTATICKÉ PVC	OMITKA+MALBA	OMITKA+MALBA	PVC SKL.
2.20	TECHNOLOGICKÉ ZÁZEMÍ DATOVÉ CENTRUM	242,4	ANTISTATICKÉ PVC	OMITKA+MALBA	OMITKA+MALBA	PVC SKL.
2.21	SKLAD DKP	17,5	ZATEŽOVÉ PVC	OMITKA+MALBA	OMITKA+MALBA	PVC SKL.
2.22	MÍSTNOST SPOJOVACÍHO ZAŘÍZENÍ	18,3	ANTISTATICKÉ PVC	OMITKA+MALBA	OMITKA+MALBA	PVC SKL.
2.23	POŽÁRNÍ SCHODIŠTĚ	19,7	POROROSTY	TAHOKOVÝ FASÁDNÍ OBKLAD	-	-
2.24	SPOJOVACÍ KRČEK	29,2	LITE TERACO	OMITKA+MALBA	KAZETOVÝ PODHLED RASTR 600/600	KERAM. SKL. V. 100mm
2.25	NÁKLADNÍ VÝTAH	-	-	OMITKA	-	-
2.26	POŽÁRNÍ SCHODIŠTĚ	12,8	POROROSTY	OMITKA+MALBA	-	-

LEGENDA MÍSTNOSTÍ - STÁVAJÍCÍ BUDOVA CDP

OZN.	NÁZEV MÍSTNOSTI	M2	PODLAHA	STĚNY	STROP	POZNÁMKA
2.01	HLAVNÍ SCHODIŠTĚ	11,3	LITE TERACO	OMITKA+MALBA	OMITKA+MALBA	KERAM. SKL. V. 100mm
2.02	HALA	63,4	LITE TERACO	OMITKA+MALBA	KAZETOVÝ PODHLED	KERAM. SKL. V. 100mm
2.03	STAVEBNÍ ÚSTŘEDNÁ	189,3	PVC ANTISTAT.	OMITKA+MALBA	KZS - TL. 50mm *)	KERAM. SKL. V. 100mm
2.04	CHODBA	37,8	LITE TERACO	OMITKA+MALBA	KAZETOVÝ PODHLED	KERAM. SKL. V. 100mm
2.05	BATERIE	64,8	KERAM. DLAŽBA	OMITKA+MALBA	KZS - TL. 50mm *)	KERAM. SKL. V. 100mm
2.06	DENNÍ MÍSTNOST	34,3	PVC	OMITKA+MALBA	PODHLÉD SKL. HLADKY	PVC SKL.
2.07	OKLADOVÁ MÍSTNOST	25,7	KERAM. DLAŽBA	KERAM. OBKLAD V. 200mm	PODHLÉD SKL. HLADKY	PVC SKL.
2.08	PŘEDSÍRKA WC	3,15	KERAM. DLAŽBA	KERAM. OBKLAD V. 200mm	PODHLÉD SKL. HLADKY	PVC SKL.
2.09	WC POKOTOVOSTNÍ	1,9	KERAM. DLAŽBA	KERAM. OBKLAD V. 200mm	PODHLÉD SKL. HLADKY	PVC SKL.
2.10	NEOBSAZENO	-	-	-	-	-
2.11	MÍSTNOST DOZ 1	66,7	PVC ANTISTAT.	OMITKA+MALBA	OMITKA+MALBA	PVC SKL.
2.12	MÍSTNOST DOZ 2	42,2	PVC ANTISTAT.	OMITKA+MALBA	OMITKA+MALBA	PVC SKL.
2.13	MÍSTNOST NAPÁJENÍ	25,1	PVC ANTISTAT.	OMITKA+MALBA	OMITKA+MALBA	PVC SKL.
2.14	ERTMS/ETCS	59,5	PVC ANTISTAT.	OMITKA+MALBA	OMITKA+MALBA	PVC SKL.
2.15	VÝTAH	4,2	-	-	-	-
2.16	ROZVODNA NN	33,5	PVC ANTISTAT.	OMITKA+MALBA	KZS - TL. 50mm *)	PVC SKL.
2.17	DOZ A ZST	91,4	PVC ANTISTAT.	OMITKA+MALBA	KZS - TL. 50mm *)	PVC SKL.
2.18	SPOJOVACÍ ZAŘÍZENÍ MSC GSM - R	34,5	PVC ANTISTAT.	OMITKA+MALBA	OMITKA+MALBA	PVC SKL.



ČÍSLO SOUPRAVY:

PO PŘIPOMÍNKOVÉM ŘÍZENÍ

REVIZE Č. DATUM ZMĚNA

MORAVIA CONSULT Olomouc a.s.

LEGIONÁŘSKÁ 1085/8, 779 00 Olomouc

tel.: +420 585 570 444
IDS: kjeemnd
e-mail: moravia@moravia.cz
http://www.moravia.cz

OBJEDNATEL: Správa železnic, státní organizace
Stavební správa východ, Nerudova 1, 779 00 Olomouc

HLAVNÍ INŽENÝR PROJEKTU: ING. JOSEF BOHUSLAV
ODPOVĚDNÝ PROJEKTANT: NAVRHL. VYPRACOVAL
ING. ARCH. PETR SKOUMAL
KRAJ: OLOMOUČSKÝ
POVĚŘENÝ OÚ: PŘEROV

VEDOUČÍ TÝMU: ING. PAVEL KUČERA
KONTROLOVAL: ING. JOSEF BOHUSLAV

OBEC: PŘEROV
ZAK. ČÍSLO MCO: 19 - 091 - 234 - UR
ÚČEL: DUR
DATUM: 10/2021
FORMÁT: 16 A4
MĚŘÍTKO: 1 : 100
ČÁST: D.2.2.1
POŘ.Č.: 04

„Rozšíření CDP Přerov - nová budova“

SO 01 Nová budova CDP
1. Architektonicko - stavební řešení

Půdorys 2.NP